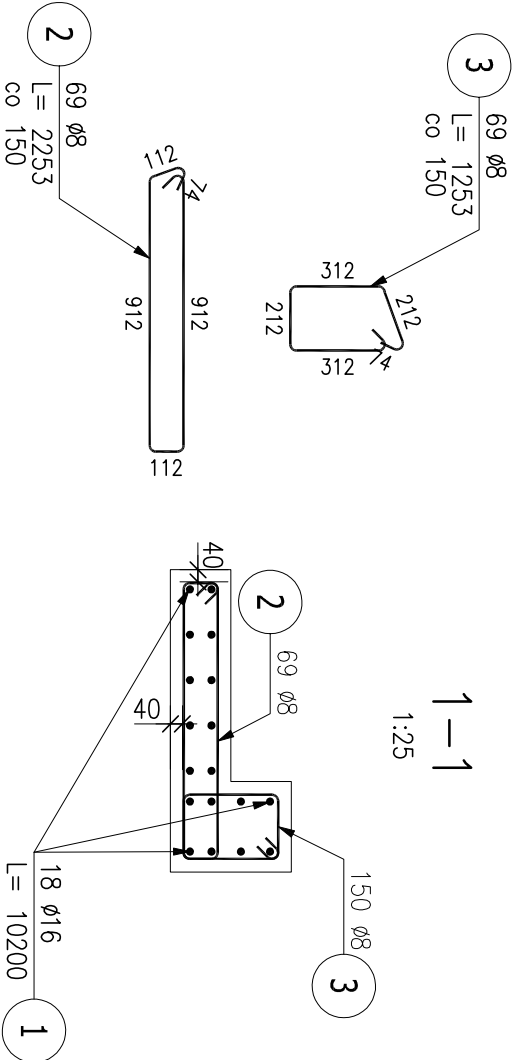
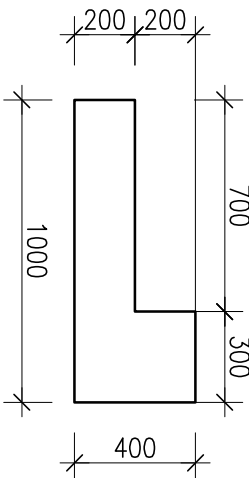
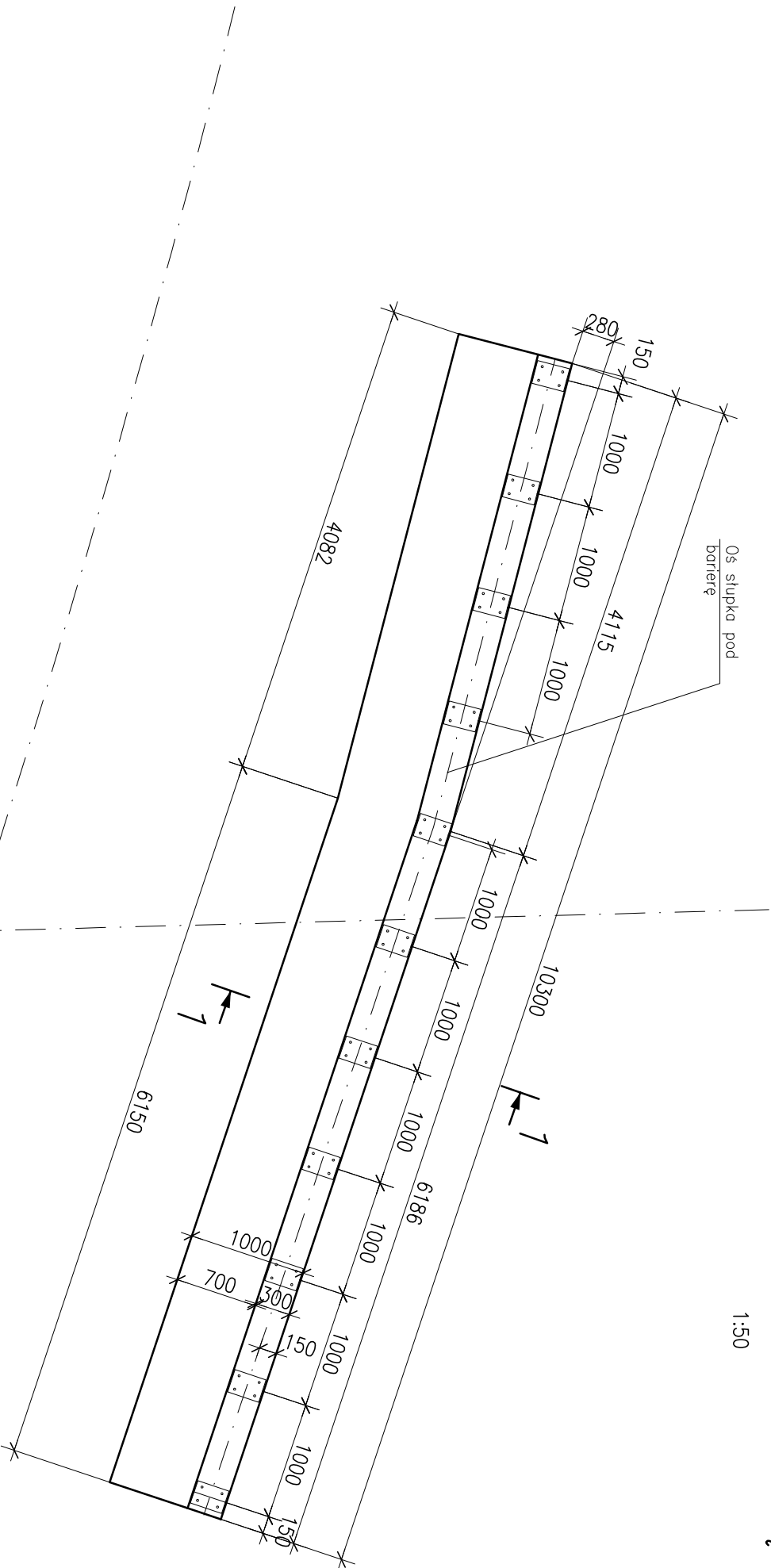


Rysunek szalunkowy

1-1  
1:25

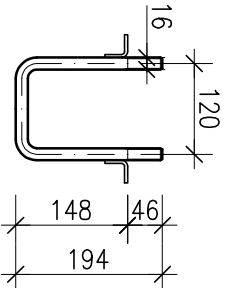


FUNDAMENT POD BARIERĘ  
1:50

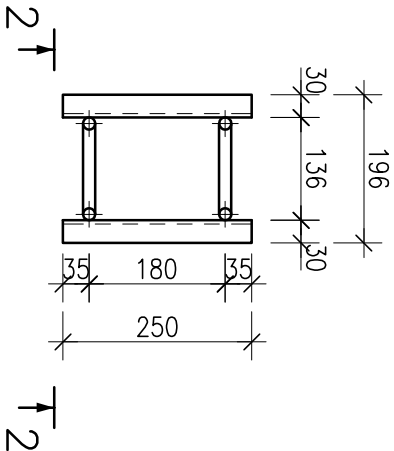


Kotwa słupka  
do bariery

1:25



2-2



ZESTAWIENIE STALI ZBROJENIOWEJ

POZ.	NR PRĘTA	ø [mm]	DŁUGOŚĆ [m]	ILOŚĆ		DŁ. ŁĄCZNA [m]	
				PRĘTÓW	x POZ.	RAZEM	A-IIIIN ø8      ø16
Poz. 3 – fund pod barierę – 2 szt.							
3	1	16	10,200	18	2	36	367,20
	2	8	2,253	69	2	138	310,91
	3	8	1,253	69	2	138	172,91
DŁUGOŚĆ RAZEM [m]			483,83      367,20				
MASA JEDNOSTKOWA [kg/m]			0,395      1,578				
MASA [kg]			191,11      579,44				
MASA CAŁKOWITA [kg]			770,55				

- 1) Opis kształtu pręta: PN-EN ISO 3766 metoda B (osiowo)  
2) Opis długości: haka: goburytów  
3) Długość pręta L: suma wymiarów osiowych

Stal zbrojeniowa:  
AIIIN B500SP-Epstal  
Beton: C30/37 (B3750)

Piotr Sonnenberg Pracownia Konstrukcji Budowlanych i Inżynierskich Ul. Kostromska 64/25, 97-300 Piotrków Tryb.			
Nazwa zamierzenia budowlanego:			
Projekt techniczny rozbiórki i budowy mostu na rzece Łużance w ciągu drogi gminnej Stare Dzierżążno - Sławonica			
Zamawiający:      Gmina Złotów ul. Leśna 7, 77-400 Złotów			
Nazwa rys.      Fundament pod barierę			
Nr zlec.	Stadium	Skala	Nr rys.  <b>K-05</b>
	PB	1:10, 1:25, 1:50	
	Data	22.10.2015 r.	
Funkcja	Imię i nazwisko		
Projektant	mgr inż. Tomasz Gołaszewski upr.nr. SUW-10/98		Podpis
Sprawdzający	mgr inż. Anna Wasielewska nr upr. MAZ0191/PWOM/04		